

## Persbericht

# Sociale koopwoningen in 2 recente verkavelingen in Hooglede

### De Mandel bouwt 6 koopwoningen in de Bruggestraat en Pelikaanstraat te Hooglede

Medio 2013 kocht De Mandel grond in 2 recente verkavelingen in Hooglede. Op 2 maart 2015 start De Mandel met de bouw van **6 mooie koopwoningen** te Hooglede.

Het project bestaat uit een halfopen woning, een 2-woonst en een 3-woonst.



Er worden aldus 5 halfopen woningen en 1 rijwoning voorzien in het project, waarvan architectenbureau Seys bvba uit Diksmuide trotse architect is.

Ten noorden van de Bruggestraat op 500 meter van de Marktplaats van Hooglede, situeert zich de 3-woonst. De **tuinen** zijn er **zuidgericht**. Om een optimale lichtinval te creëren over de volledige woning wordt de woning als type doorzon ingedeeld.

Aan de overkant van de 3-woonst in de Bruggestraat, langs de Pelikaanstraat opteert architect Seys om ook hier gebruik te maken van een type doorzonwoning. Zowel aan de voorzijde als de achterzijde zorgen ramen voor veel natuurlijk licht in de leefruimte.

Zoals op de sfeerbeelden te zien, worden gelijke woningen opgetrokken, waarbij dezelfde **kwaliteitsvolle materialen** worden gebruikt.

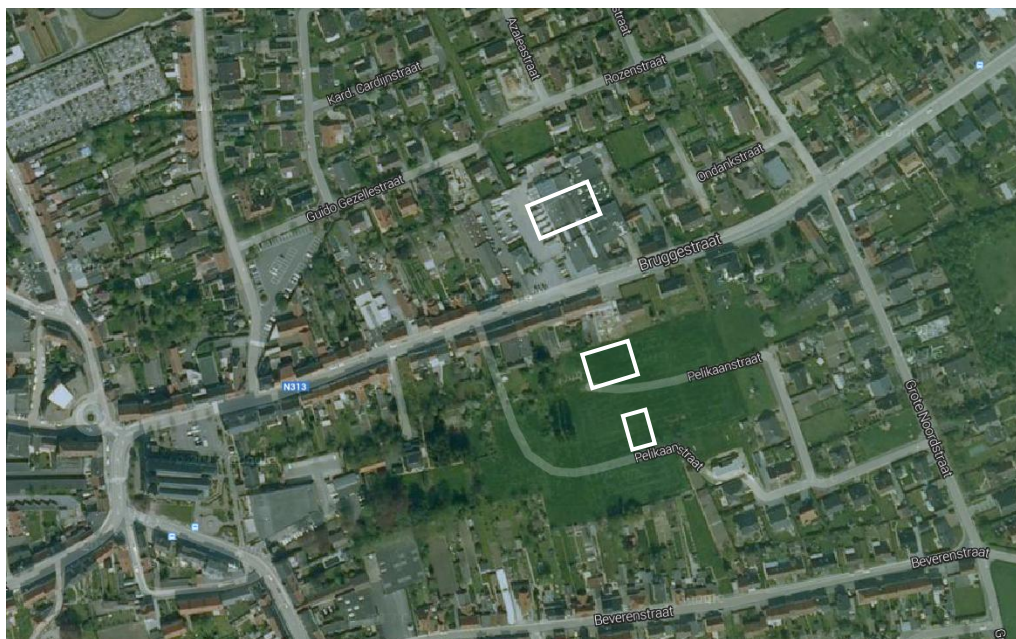


De kleine uitsprong aan de voorgevel zorgt voor een mooi accent en creëert extra ruimte in de woning.

Alle zes de woningen hebben 3 slaapkamers, bestaan uit één bouwlaag met een **in pandige garage** en een bewoonbare verdieping in het dak.

Architect Seys streeft naar zeer **energiezuinige woningen**, waarbij alle woongelegenheden voorzien zijn van **alle comfort**. De woningen hebben een **E-peil kleiner dan 55**. Zij beschikken allemaal over centrale verwarming met een hoogrendementsketel. Elke woning is voorzien van een **ruime eigen tuin**.

Onderstaand ziet u een liggingsplan van de 3 kavels waarbij duidelijk de **nabijheid van het centrum/ de kerk** gekenmerkt wordt:



Het afwerkingsniveau van de koopwoningen is van die aard dat ze bijna instapklaar zijn. De Mandel biedt aan de kopers de mogelijkheid om bepaalde onderdelen van de woning verder **naar eigen keuze af te werken**. De Mandel voorziet geen keukeninrichting. Alle leidingen en aansluitmogelijkheden zijn wel voorzien zodat de koper volgens zijn eigen smaak en budget een keuken kan plaatsen bij een leverancier van zijn keuze. De badkamer is wel volledig afgewerkt en ingericht.





Wellicht zullen er vele geïnteresseerden zijn voor aankoop van deze 6 koopwoningen maar momenteel kan De Mandel nog geen definitieve verkoopprijs meedelen.

De koopprijs van de woningen wordt immers bepaald volgens de kostprijs van alle werken. Deze kostprijs is nog niet gekend. De woningen zullen in principe worden verkocht tegen 6% BTW op de volledige koopsom.

De **koopprijs** van de grond zal **maximaal 75%** bedragen van **de normale grondprijs voor gelijkaardige private bouwpercelen**, waardoor de **vraag groter** zal zijn **dan het aanbod**.

Om één van deze woningen te kunnen aankopen, moet u zich vooraf inschrijven op de wachtlijst. Dat kan **vanaf nu**. De toewijzing van een woning gebeurt volgens de datum van inschrijving! Wie eerst inschrijft, heeft de beste kansen!

Om u te kunnen inschrijven voor de koopwoningen moet u aan enkele voorwaarden voldoen. Hiervoor verwijzen we graag naar onze website:

<http://www.mandel.be/nl/kopen/wie-kan-kopen/algemeen-koopwoningen/>

Alle voorwaarden en meer concrete informatie over de realisatie van dit en toekomstige koopprojecten kan u ook nalezen op [www.demandel.be/kopen](http://www.demandel.be/kopen).

Verder biedt De Mandel U, via de VMSW, interessante voorwaarden voor Uw woningkrediet.

Voor alle vragen in verband met de voorwaarden voor huur, aankoop of lening, kunt u bellen naar 051/23 35 00 of langskomen op de burelen te Roeselare, Groenstraat 224 (bij voorkeur na afspraak).

Contactinfo :

cv De Mandel

Groenstraat 224

8800 Roeselare

Tel : 051/ 23 35 00 – fax : 051/ 23 35 08

[www.demandel.be](http://www.demandel.be) – [info@demandel.be](mailto:info@demandel.be)

Roeselare, 27 februari 2015